

## **ATZLINGER Druckluftbremsanlagen bei Traktoren mit Typengenehmigung nach EU 167/2013:**

Bei Traktoren mit Typengenehmigung nach EU 167/2013 ist die Druckluftbremsanlage 2-Leitung für Anhänger über 30 km/h Höchstgeschwindigkeit ausgelegt.

Die Bremsen dieser Anhänger müssen die Mindestabbremung nach EU 167/2013 über 30 km/h erfüllen, ansonst kann der Anhänger aufschieben und es führt zu gefährlichen Fahrsituationen.

### **Betrieb mit Anhänger mit Höchstgeschwindigkeit 25/30 km/h:**

Anhänger mit 25/30 km/h zulässiger Höchstgeschwindigkeit sollen von einer Fachwerkstatt auf optimal eingestellte Bremsen und Erreichen der geforderten Mindestabbremung überprüft werden.

Die Mindestabbremung dieser Anhänger ist erheblich geringer als z.B. beim 40 oder 50 km/h Traktor.

Der Anhänger schiebt naturgemäß auf. Die Geschwindigkeit ist daher dementsprechend anzupassen!

Das höchst zulässige Gesamtgewicht der Anhängfahrzeuge darf niemals überschritten werden.

Für die Fahrgeschwindigkeit des gesamten Schlepperzuges ist immer die maximale zulässige Höchstgeschwindigkeit des langsamsten mitgeführten Anhängfahrzeugs ausschlaggebend.

**Eine Probefahrt im Leer- und Beladenzustand ist zu empfehlen.  
Falls die Anhänger aufschieben, den Anhängerhersteller oder Ihre Fachwerkstätte kontaktieren. Bei Anhängern mit 2-Leitungsanlage kann eventuell mehr Voreilung eingestellt werden.**

### **Druckluftbremsen 1-Leitung:**

Neue Traktoren können ab 1.1.2018 nur mehr mit 2-Leitungsanlagen nach EU 167/2013 typengenehmigt werden.

Ob die 1-Leitungsanlage am Traktor nachgerüstet werden darf, ist national abzuklären.

In Österreich ist der Nachtrag im Typenschein nicht mehr möglich !

Da Anhänger mit 1-Leitungs Druckluftbremse generell eine geringere Abbremung haben, besteht die Gefahr dass die Anhänger aufschieben.

Generell empfehlen wir, die Anhänger auf 2-Leitung umzurüsten und im Zuge der Umrüstung mit einer Bremsberechnung überprüft wird, ob eine höhere Abbremung möglich ist.

**Finden Sie nachfolgend unsere Information**

**" Umrüstung Anhänger-Druckluftbremse 1-Leitung auf 2-Leitung"**

## Umrüstung Anhänger-Druckluftbremse 1-Leitung auf 2-Leitung inkl. automatischem Löseventil

Universalsatz

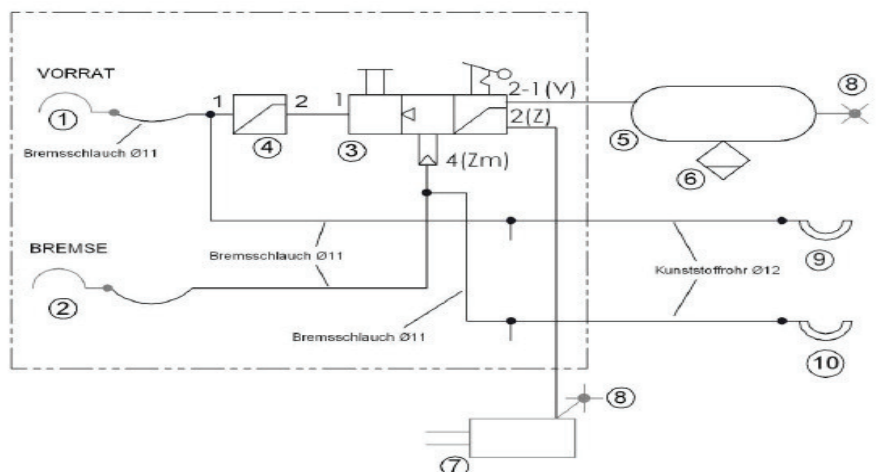
150417/DAH020-01LÖ-3 € 450,-- ohne Anschluss für 2. Hänger

150420/DAH020-01LÖ1A-1 für 1-Achser/Tandem € 552,-- mit Anschluss für 2. Hänger

150420/DAH020-01LÖ2A-1 für 2-Achs-Deichselhänger € 570,-- mit Anschluss für 2. Hänger



Pos.	Bezeichnung
1	Kupplungskopf VORRAT mit Filter
2	Kupplungskopf BREMSE mit Filter
3	Anhänger-Bremsventil
4	Druckbegrenzungsventil 6 bar
5	Luftbehälter
6	Entwässerungsventil
7	Bremszylinder
8	Prüfanschluss
9	Kupplungskopf Vorrat-Anschl. 2H
10	Kupplungskopf Bremse-Anschl. 2 H



Montagezeit: Ohne Anschluss ca. 2 Std., mit Anschluss ca. 3-4 Std.